

**20  
18**  
**LE CLUB  
DE LA  
BIENNALE**

**Le Club de la Biennale de Lyon est un club de dirigeants d'entreprises (PME, PMI, TPE) et de particuliers. Nous soutenons de manière active la Biennale de la danse et la Biennale d'art contemporain. Tout au long de l'année, nous organisons des rencontres culturelles inédites et exclusives pour les membres du Club.**  
**Entrer dans le Club de la Biennale de Lyon en 2018, c'est soutenir un très grand festival de renommée internationale, rayonnant sur l'ensemble de la région Auvergne-Rhône-Alpes.**  
**Je compte sur vous pour soutenir activement la Biennale de Lyon en vous engageant en tant que mécènes à nos côtés !**

*Dominique Bremens, Président du Club de la Biennale de Lyon*

# LE CLUB DE LA BIENNALE

## L'ESPRIT

La Biennale de Lyon, association loi 1901, organise en alternance deux grands événements internationaux, la Biennale de la danse (les années paires) et la Biennale d'art contemporain (les années impaires).  
Le Club réunit des personnes et des entreprises qui soutiennent la Biennale de Lyon de manière collective.

Adhérez au Club de la Biennale,

◇ partagez un **engagement pour le monde de la culture** et de la création

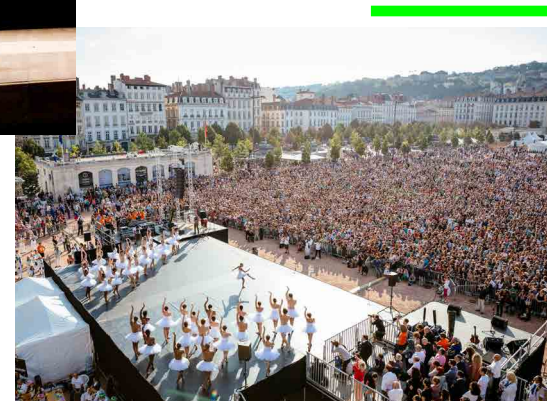
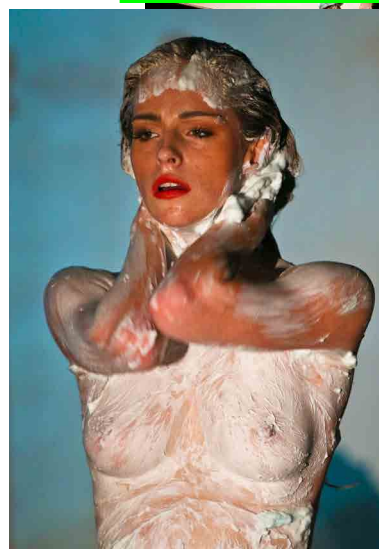
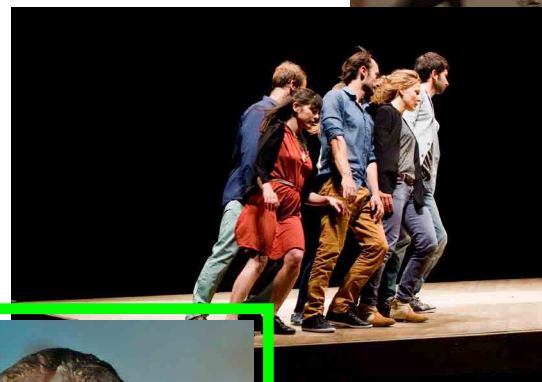
◇ accédez à des **moments de découvertes artistiques exceptionnelles**, dans un esprit convivial et d'enrichissement mutuel

◇ rencontrez d'autres dirigeants qui partagent vos valeurs

◇ bénéficiez de réductions fiscales équivalentes à 60% (pour les entreprises) ou 66% (pour les particuliers) de vos dons

**Être membre du club de la Biennale est pour ATC l'opportunité de rencontrer d'autres dirigeants sensibles à l'art, de découvrir des événements culturels de très grande qualité et de rencontrer des artistes qui utilisent nos techniques et ainsi, nous pousse à innover dans nos procédés de fabrication et d'installation.**

*Christophe AUSSENAC | Dirigeant associé d'ATC GROUPE*



# LE CLUB DE LA BIENNALE

## LES AVANTAGES



Accédez toute l'année à une programmation artistique pluridisciplinaire (Art et Danse) à l'occasion de rencontres culturelles privilégiées.

Profitez de rendez-vous : visites en avant-première d'expositions d'art contemporain, accès à des répétitions générales de spectacles de chorégraphes internationaux, rencontres avec des personnalités du monde de l'art et de la danse ...

**C'est l'occasion de pouvoir rencontrer des artistes, découvrir des expositions, échanger avec des professionnels dans des conditions uniques**

*Franck PONSONNET | Directeur Général Délégué de Diagonale*



Soutenez la création contemporaine et entrez dans un réseau de PME | PMI dynamiques et impliquées dans le monde culturel.

Intégrez ainsi un espace d'échanges et de rencontres au sein de la communauté des membres du Club.

**L'art, la danse, rassemblent les chefs d'entreprises d'horizons différents et facilitent le contact.**

*Paul BRICHET | Tanger Experience*

Voyagez avec nous ! Chaque année, découvrez l'excellence culturelle d'une capitale européenne.

Le voyage du Club de la Biennale est un condensé de découvertes et de rencontres d'exception. Le temps d'un week-end à Venise, Barcelone, Berlin... Immergez-vous dans l'actualité culturelle, découvrez les coulisses de la création, dans un moment fédérateur et convivial.

**Découvrir l'art contemporain et la danse par le biais du Club des Biennales est une ouverture unique et originale qui permet d'allier des rencontres avec des artistes, des visites guidées d'expos, des accès à des spectacle inédits, la visite de lieux, la découverte d'autres cultures... à la mise en relation avec des professionnels & chefs d'entreprises de tous horizons.**

*Olivia PONSONNET | Secrétaire Générale Baker Tilly France*

# LE CLUB DE LA BIENNALE

## COMMENT ÇA MARCHE ?

	<b><u>MEMBRE</u></b>	<b><u>MEMBRE PREMIUM</u></b>
<b>DON</b>	À partir de 2K€	À partir de 10K€
<b>COÛT NET</b>	800 €	4K€
<b>CONTREPARTIES *</b>	500 €	2,5K€
<hr/>		
<b>TOUT AU LONG DE L'ANNÉE</b>		
Accès aux rencontres culturelles du Club**	X	X
Possibilité d'inviter 1 contact à chaque rencontre**	X	X
Accès au voyage annuel du Club**	X	X
<hr/>		
<b>À L'OCCASION DE LA 18<sup>E</sup> BIENNALE DE LA DANSE DU 12 AU 30 SEPTEMBRE 2018</b>		
Ouverture de la billetterie en avant première	X	X
Invitations à la soirée d'ouverture	2	4
1 accès à l'espace partenaires du Défile dimanche 16 septembre		X
25 places offertes sur un spectacle proposé par la Biennale		X
Accès à une soirée mutualisée pour les membres du Club		X
Présentation de la programmation au sein de votre entreprise		X
Tarif réduit pour l'achat de places par vos collaborateurs		X
6 places offertes à la Maison de la Danse pour les spectacles de votre choix (saison 2017/2018 sous réserve de places disponibles)		X

\* La loi impose une disproportion marquée entre le don et les contreparties qu'on en retire. Il est admis que cette disproportion est respectée si les contreparties ne dépassent pas 25% du montant du don. Pour les particuliers, ce montant ne peut dépasser la limite forfaitaire de 65€.

\*\* soumis à participation financière

La loi du 1<sup>er</sup> août 2003 relative au mécénat, aux associations et aux fondations, dite « Loi Aillagon », permet aux entreprises et aux particuliers de soutenir le développement de la Biennale de Lyon.

Les entreprises mécènes bénéficient d'une réduction de leur IS à hauteur de 60% de leur don (dans la limite de 0.5% de leur chiffre d'affaires HT). Les particuliers mécènes bénéficient d'une réduction de 66% de leur don (dans la limite de 20% de leur revenu imposable).

# CONTACT & INFOS

## JUSTINE BELOT

Responsable club | Partenariats en nature | Événementiel entreprises  
Head of in-kind partnerships | Club and corporate events

3 rue du President Edouard Herriot BP 1137, 69203 Lyon cedex 01  
T 33 (0)4 27 46 65 60 | M 33 (0)6 78 45 96 66  
[jbelot@labiennalede lyon.com](mailto:jbelot@labiennalede lyon.com)

## DEPUIS 2010

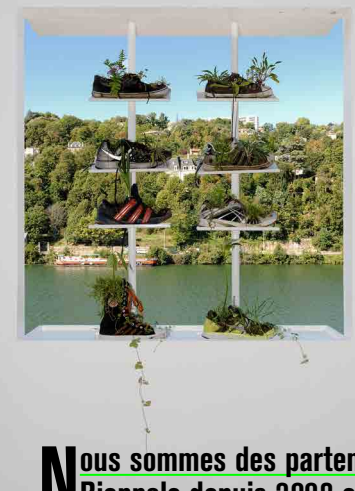
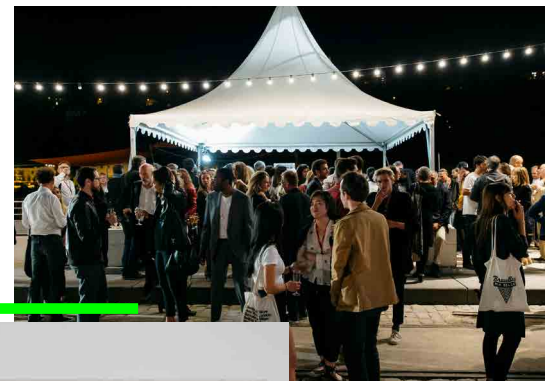
6ème Sens Immobilier | Aéroports de Lyon | Algoé Executive |  
Arch'in Design Lyon | Arioste | Artena | ATC groupe | Autocars  
N&M | BAC Architectes | Bonne Réponse | Bremens Associés  
Notaires | Bumper | Cabinet Kaliane Thibaut | Diagonale |  
Dragon Prod. | Eagle | Fancy Voyages | Fermob | Florette | FRSH  
| it Partner | Lyon Le Grand Tour | Nosbonsplatsdechezvous.  
com | Nouveau Monde DDB | MI-PROM | Olivier Houg | Oluma |  
Omnium | PME Centrale | Rapid Copy | Rhône-Saône  
Développement | Sier | Sogelink | Xanadu Architectes et  
Urbanistes | Ainsi que Jean-Michel et Marie-Françoise Arlaud  
Et Paul et Geneviève Bricchet

## LA BIENNALE DE LYON

L'association « La Biennale de Lyon » organise la  
Biennale de la danse et la Biennale d'art contemporain  
Président du conseil d'administration **Bernard Faivre d'Arcier**  
Vice-Président du conseil d'administration **François Bordry**  
Directrice Générale **Sylvie Burgat**  
Directrice artistique Biennale de la danse **Dominique Hervieu**  
Directeur artistique Biennale d'art contemporain **Thierry Raspail**

## LE CLUB DE LA BIENNALE DE LYON

Président du Club de la Biennale **Dominique Bremens**  
Vice-Présidents du Club **Olivia Ponsonnet et Béatrice Ponson**



**Nous sommes des partenaires de la Biennale depuis 2008 et avons fait depuis de merveilleuses rencontres artistiques et humaines ! Nous ne manquons jamais les événements de la Biennale car pour nous, ils sont une grande source de joie**

*Matthieu et Béatrice PONSON | Dragon Production*